

おがまち 日奈久ニュース

平成22年2月28日
(第7号)
発行者
日奈久まちづくり協議会

日奈久の人口
(1月末現在)
男1496人
女1939人

路地裏ソリズム参加者
12月 14回 270人
1月 8回 94人

日奈久に新しい春風 日奈久かぐや雛祭り にぎわう

八代市・日奈久まちづくり協議会主催

第8回城下町やつしろのお雛祭り参加イベント「日奈久かぐや雛祭り」は、2月21日(日)温泉センター「ばんべい湯」前広場一帯で開催され、300人ほどの見物客でにぎわいました。広場では左の写真の他にも大道芸、甘酒や泉町のお茶のふるまいなどがありました。

町中では「スイーツ巡り」が女性に人気、数に限りが...と駆け足で急ぐ人も。「日奈久路地裏お雛めぐりツアー」には25名が参加。ボランティアガイドの皆さんが活躍しました。
お雛祭りは3月7日(日)まで開催、展示中です。



広場に展示のかぐや雛「かぐや姫みたい!」



親子でかぐや雛作り体験 38人が参加



ひな人形のように着飾った秀岳館高校三味線部の演奏



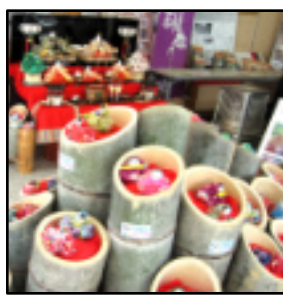
小学生も混じって愉快なひよっこ踊り



力強い六郎太鼓 小学生も熱演



八代屋に勢揃いのお雛様と手作りの飾りもの



高専ギャラリーを飾るかぐや雛



味が自慢のうまかもん市

2月21日(日)はお天気にも恵まれ、かぐや雛祭りが盛大に行われました。昨年まではお雛様を飾るだけ、旅館で食事を提供するだけでしたが、「日奈久温泉へお客様がもつと足を運んでくださるには...」と考え、市商政観光課協力のもとイベントが開催されました。地元以外からも多く



力を一つにかぐや雛祭り

日奈久温泉You湯の会事務局
松本美佐緒

す。日奈久温泉You湯の会も日奈久のPR

の方々にお出かけいただき賑わいを見せました。スイーツ巡りの参加店、日奈久婦人会の甘酒もさぞかし大変だったことと申します。出演いただいた皆さんに深く感謝致します。これを機にずっと続けられるよう努力したいと思います。日奈久温泉You湯の会も日奈久のPRのためにできる限り頑張ります。「やれることは何でもやる。できることから始めよう。」



日奈久小 渡辺容子 先生

どんな思いから日奈久についての学習に取り組んでいますか。

「日奈久出身と言えなかつた」と聞いて、子どもの時から日奈久のことを学び、ふるさとに誇りを持つ気持を育てたいと思

観光客から見た 日奈久のよさ

あつたか日奈久。桜が咲いたら日奈久神社の急な階段にまた挑戦しよう。きっと春の海が光って見えるでしょうから。バンペイユをだっこしての入浴は気持ちよいです。また来年も来たいです。

龍ヶ岳地区との交流視察



日奈久まちづくり協議会の20名が龍ヶ岳町を訪問。体験型観光や地域作りに取り組むNPO法人天草元気工房、観光協会、商工会、婦人会などと活発な意見交換をしました。互いの活性化に向け、新幹線と日奈久、龍ヶ岳を結んだ新観光ルートなどが検討されました。

白公から行動できる人に 日奈久中で立志式

2月10日(水)保護者を招いて2年生が立志式を行いました。立志式後の感想を紹介します。
みんなの決意表明が心に響きました。私は家族への感謝の気持ちを叫びました。叫んだ後はすくすつきりました。いつもは絆とかがにとめていないけれど、立志式で「絆がちゃんとあるな」と気づきました。立志式を終えて、私はちゃんと大人になれるかなと考えました。どこからが大人なのかよくわからないけれど、私が思う大人は、自分で考え、行動できる人のことです。私もこれから誰かに言われ

て行動するのではなく、自分から行動できるように頑張りたいです。一番心に残ったことは、ステージに立つて決意表明をしたことです。私たちがそれぞれ決意表明をしているとき、保護者の方が目に涙を浮かべているのを見ました。私たちが立志式を迎えることは、親にとって「涙を浮かべるほど」ともうれしいことなんだということを知りました。だからこれから、この立志式で誓ったことを心に留めて、また頑張っていきたいです。二年 久保田未菜

ました。総合学習で保寿寮や老人会、婦人会と交流、紙しばい「日奈久と沖縄の子どもたち」「日奈久今昔物語」を制作、開湯600年クラブをつくり「ひよっこ踊り」などで六郎祭や山頭火のイベントへ参加するなど学校と地域とを結びようとしています。先生のご指導で児童たちには「地域元気づくり大賞」を受賞しました。

祭神は御船城主甲斐宗達父子。秀吉の時代、戦で手足を負傷した甲斐は温かく看護した村人に感動し、手

路地裏の神様めぐり 足手荒神(東町)



- 足る病気に苦しむ人を見守り助けたと言われ、今も信仰する人が多い。祭日は2月15日
- 2日(火) 下塩屋稲荷神社大祭(下西町第2)
 - 10日(水) 鳩山・金比羅宮祭(馬越町)
 - 20日(土) 第8回日奈久校区ふれあい祭
 - 21日(日) 弘法大師祭り(大坪町)
 - " 日奈久温泉駅コンサート
 - 28日(日) 日奈久スプリングフェスタ

三月の行事から